

統計学基礎 総合問題

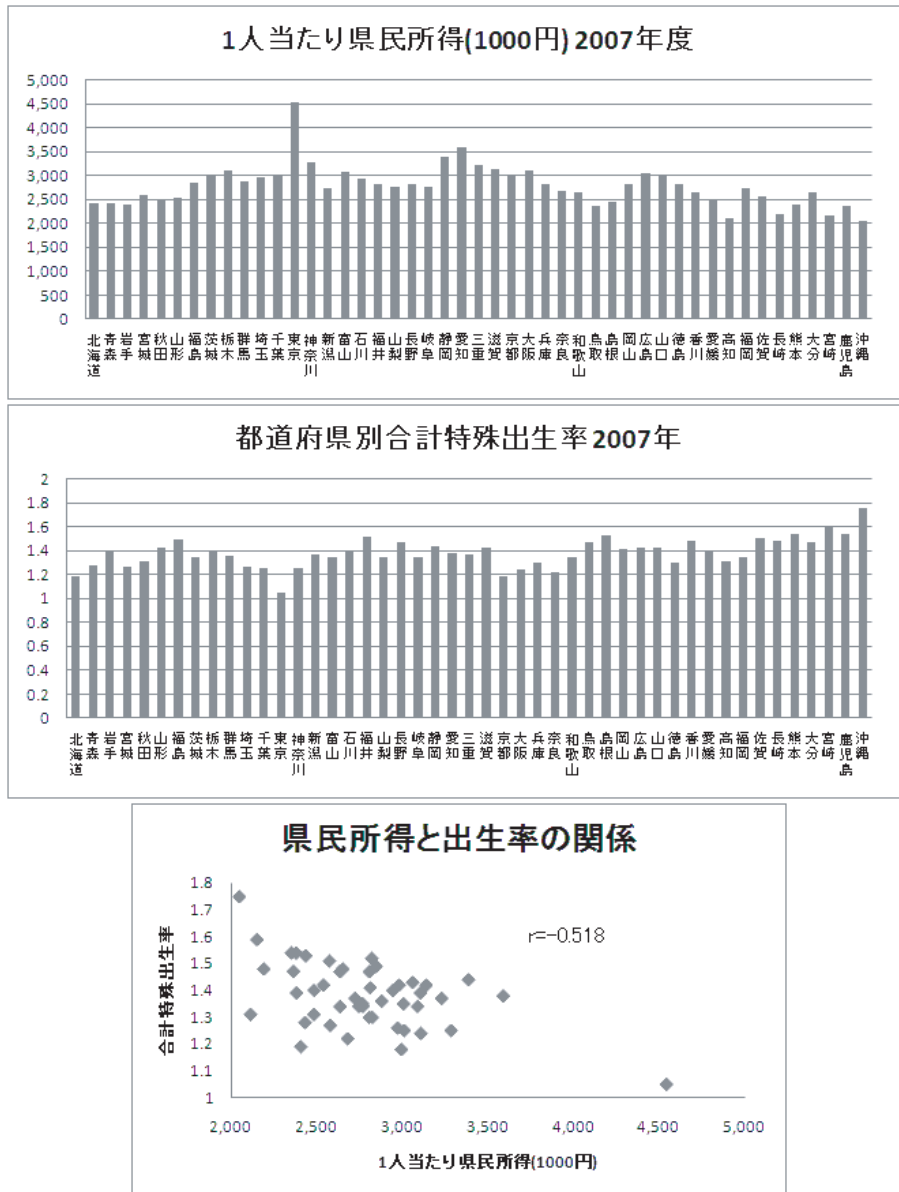
第3章 2変量データの記述

2011年1月6日

学籍番号 _____

氏名 _____

問 下の図は1人あたり県民所得と都道府県別合計特殊出生率、およびそれらの関係をあらわした散布図である。



県民所得と出生率がどのような関係にあるか。またその原因として、どのようなことが考えられるかなどについて、自由に記述せよ。